



工人正在检查盾构机线路。



工人在现场检修保障施工进度。

# 汨汨清水润民生

## ——市水务集团稳步推进淮北群众喝上引调水工程

■ 记者 王陈陈 通讯员 高雨欣  
摄影 记者 冯树凤

“要牢固树立以人民为中心的发展思想,坚持民生为上、治水为要,优化水资源配置,加强水生态保护,全力推动项目提质增效,让群众早受益、得实惠。”今年4月,市长蒋调调研淮北群众喝上引调水工作时强调。

切实保障淮北人民“喝上引调水、基本不喝地下水”是市委、市政府的坚定决心。本着向全市人民高度负责的态度和实之又实的工作作风,淮北群众喝上引调水工程稳步推进。市水务集团广大建设者坚守岗位保进度,全力以赴让人民群众早一天“吃好水”。

深入论证 科学决策  
以高质量规划引领高质量发展

淮北是严重资源型缺水城市,长期开采中深层地下水作为饮用水,硬度大、水碱多。淮北群众喝上引调水工程是贯彻落实中央及省委、市委决策部署的一项重要政治任务,是涉及千家万户的民生工程。它的实施对优化全市水资源配置、保障城乡供水和水质安全、生态安全和经济可持续发展等具有重要意义,有利于实现中深层地下水压采目标。

根据省委、省政府办公厅印发《关于皖北地区群众喝上引调水工程的实施方案》,淮北以引江济淮和淮水北调等大型骨干供水为水源,积极实施淮北群众喝上引调水工程,切实保障2025年年底前实现全城喝上引调水。

市委、市政府高位推动,多

次研究部署喝上引调水工作,成立领导小组及工作专班,明确职责、相互协作,形成政府主导、部门联动、齐抓共建、规范有序的工作机制,确保引调水工程顺利实施。

领导小组多次组织发改委、财政、自然资源与规划、文旅体、生态环境、供电公司等部门召开协调会,解决工程建设用地、环保、文物保护、用电等问题。

2022年3月,市政府常务会议审议通过《淮北市城乡地表水厂水源地规划》,结合实情,分别在市、县规划建设一处水源地,市地表水厂水源地设在化家湖水库,满足市地表水厂需求并向三区供水;县地表水厂水源地设在杨柳采煤沉陷区,满足县地表水厂需求并向全县供水。

经过多轮对比分析、科学论证,淮北群众喝上引调水工程于2022年9月正式开工建设。整个工程包括源水工程(水源地建设)、输水工程(取水泵站及配套

管网)、净水工程(地表水厂建设)、配水工程(城乡供水加压泵站及管网)四个子工程,内容包括化家湖水库库区防渗处理、新建提水泵站、管道敷设等。

统筹兼顾 技术赋能  
助力各项施工整体协同推进

让咱老百姓喝上引调水,首要任务是护好化家湖这个“盛水的盆”。

曾经的化家湖,不仅是人们赖以生存的水源地,而且风光景色独特。然而时间在流逝,湖貌在改变,为了让化家湖重新成为城市发展的蓄水池、饮用水源,市水务集团压实责任主体、倒排工期、有序实施。

化家湖水库是我市唯一一座中型水库,建于1958年。规划设计后,其总库容1690万立方米,最高蓄水位34.2米。水源地从引江济淮输水通道王引河侯王闸下取水,取水规模每秒7.3



工人正在检查盾构机钻头。



泉山隧洞盾构设备进场吊装。

立方米,新建输水管道约20千米,穿越梧桐大道、萧濉新河、符夹铁路、南外环、闸河、东外环、京台高速、塔山路等主要河道、沟渠和公路至化家湖水库。

鉴于化家湖底部本身地质条件,存在溶洞和裂隙,湖水下渗留不住,先行开工了库区防渗处理工程,主要建设内容包括库区防渗处理、库岸整治工程、左岸坝基防渗处理、水库大坝白蚁防治、安全监测设施维修的处理措施等。

目前,化家湖西南侧施工现场正在新建取水泵站,规划设计了主厂房、加药间、消防水池等。就在距离此处不远处,是化家湖西南角的泉山,输水隧道从这座山体穿过。据规划设计,穿山隧洞长1004.4米,“康泉一号”盾构机已于5月8日正式施工,预计10月初完工。

此外,烈山水厂改造工程也

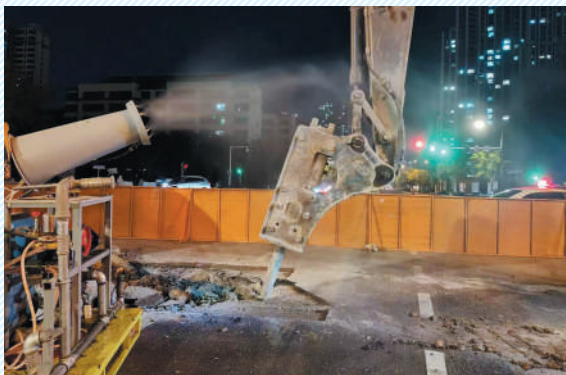
在紧锣密鼓地进行中。该工程包括新建深度处理系统、预臭氧接触池、工业清水水池、化验中心及调度中心、一体化污水泵站等。

我市城乡地表水厂配套供水管网工程——配水工程自2023年10月开工以来,多点发力、专班推进,人民路、梧桐路创薪大道、南黎路、龙山路、凤凰山路、北外环路、东外环路等7条道路管网同步施工,已完工交付。

淮北群众喝上引调水工程建成后,将显著提升水资源调配能力,全面改善城乡居民饮用水质量,为经济社会高质量发展提供有力水务支撑。项目全线建设者坚守岗位奋战一线,全力抢进度、保节点,确保工程顺利推进。我们共同期待着年底淮北人民能够喝上更加安全、优质的饮用水,共同见证这一民生工程带来的巨大变化。



烈山水厂改造(施工)项目超滤膜车间土方开挖,化验中心及调度中心基础施工。



淮北市城乡地表水厂净水工程配水管网施工。



盾构机头部93T、尾部45T顺利到场。



修复后的化家湖成为城市发展的蓄水池、饮用水源。