



打造精品政务服务中心。



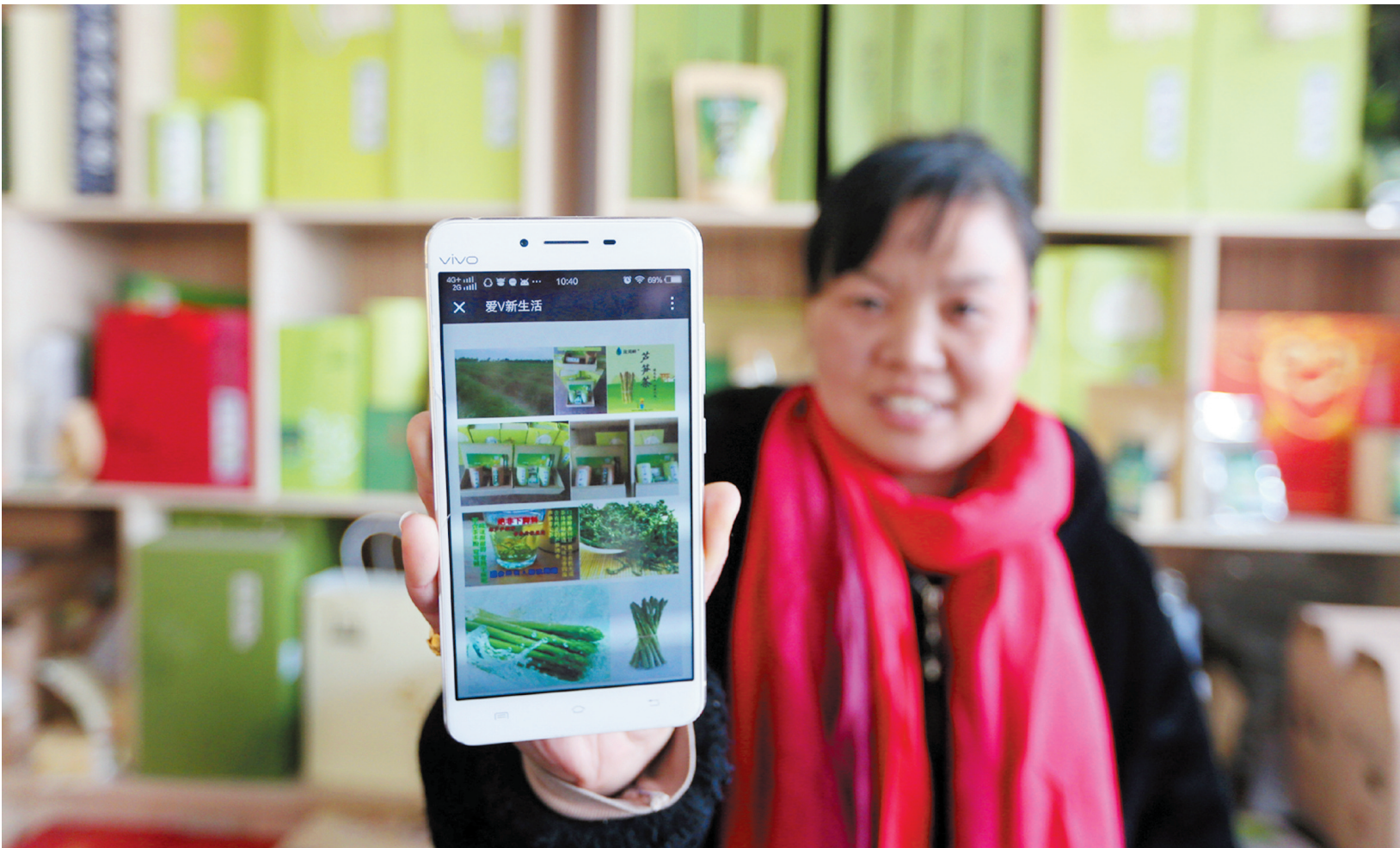
公安“互联网+政务服务”开启便民加速度。



“电子商务”服务乡村百姓。



助农民工网络订票。



“电子商务”服务乡村百姓。

信息互联互通 畅享智慧生活

■ 记者 俞晓萌

城市是人类成熟和文明的标志,也是人类群居生活的高级形式,建设智慧城市的最終目标必定是让全体市民共享高效便捷的公共服务和智能优质的城市生活。可以说,建设智慧城市是一项民生工程,最终目标是为了便民利民。

“数据跑腿”让百姓享高效便捷服务

如今的淮北,越来越多的市民享受着智慧便利,群众生活更具智慧范儿。记者从相山区西街道办事处鹰山社区了解到,结婚证、生育证、老年优待证、独生子女光荣证申请等都可以通过一体化社区政务服务平台(“一站通”平台)进行办理。工作人员介绍说,以前办理这些证件要先到所在社区开相关证明,然后到街道办事处办理,等办事处上传相关资料到相关部门,审批后再层层下发证件。这一圈下来至少需要十多天。

在鹰山社区工作人员提供的“一站通”平台办事项目清单上可以看到,下沉社区的

服务事项多达200余项,涵盖民政、人社、卫计、残联等多个部门。“一站受理、一站办结”,由以往的“群众跑腿”变为“数据跑路”。利用信息化技术实现“一站受理、一点办结”,最大程度降低公众办理各项事务的复杂度及时间成本,将政务服务延伸到社区,做到“服务到门”,有效解决群众“办事难、办事慢、办事繁”的问题。其实,从2015年11月开始,我市一体化社区政务服务平台(“一站通”系统)就正式启用了,原先需要老百姓去各职能部门窗口办理的事项通过重新梳理、流程再造“下沉社区”,利用信息化技术实现一站受理、一点办结。“之前很多事情要往居委会、街道办事处、还有一些区里的单位跑,现在大部分到社区服务中心就可以直接办理。而且系统里就能够查询到办事所需准备的材料,也可以及时了解办事的进度,不仅方便,还可以避免白跑一趟。”相山区城里社区居民葛淑媛高兴地说,自从有了一站通系统,办事更加方便,节省了很多时间和精力。

此外,我市还坚持以人为本、群众共享原则,实施民生改善工程,创造便捷优质的智

慧生活。在市行政服务中心周边集中改建新建政务服务、金融服务、公共资源交易、房地产交易及不动产登记、信访接待等五大便民利民服务中心。基本建成立体化现代通信网络,“村村通”光缆覆盖率达100%,城区宽带接入能力达100M,全市宽带和移动互联网普及率分别达55%、45%。汇总60多类网络服务项目,开发“爱淮北”智慧APP,预约挂号、缴费订票、家网+”普惠服务,2400家工会组织在线为30多万职工提供法律援助、就业介绍等服务。智慧教育推动优质教育资源共建共享,为教师、学生、家长等提供高质量服务。

打造“五分钟”便民利民服务圈

为完善公共资源市场配置机制,为当地群众提供更优质高效的“一站式”服务,我市自2015年以来采用提升、新建等方式,集中建成政务服务、金融服务、房产超市等6大中心,打造“五分钟”便民利民服务圈,受到群众欢迎。

2015年,淮北市新的政务服务中心启用。“中心实行首问负责制和一次性书面告知。凡办事人到窗口办事,实行窗口首问负责制,不准推诿;材料不全的,一次性书面告知。”该中心负责人介绍,政务服务中心还大力推广电子政务和网上办事,中心设立了网上办事受理窗口和网上办事自助区,网上公布相关法律法规、项目公开信息和有关办理事项,逐步实现网上受理和网上审批,推行网上政务公开、办事公开。

与政务服务中心紧邻的淮北金融服务中心,银行、保险等金融机构一应俱全。据悉,该中心实现了多机构、多窗口、多层次综合金融服务,是传统金融服务向现代金融服务模式转变的全新实践。自成立以来,淮北金融服务中心已进驻单位20多家,累计接受企业和群众咨询2万多人次。进驻中心的银行累计投放小微企业贷款近20亿元,有力帮助企业解决了发展所面临的资金难题。

此外,市不动产登记中心打造了不动产登记“一窗”联办集成应用平台建设,形成了税收、房产交易与办证一窗集成办理,实现了群众办事“最

多跑一次”,开通了网上申请端口和网上自助查询服务,形成了“外网申请、内网审核”新模式;拓展了不动产登记横向延伸服务,实现了存量房转移登记与“水电气”的同步过户,免去了群众在各个部门间的来回奔波;研发无声叫号系统,改善了大厅服务环境,解决了群众错号、过号的现象;开通登记服务绿色通道,服务现役军人和“老弱病残孕”等特殊人群;先后与市内8家银行开展合作,创新打造“不动产登记+金融服务”新模式,将抵押登记延伸到银行网点,实现抵押登记在银行“一站式”办理、“不见面审批”“秒提速”办结。同时,为开发企业开通业务专线,直接服务群众分户产权办理。

我市还建设了公共资源交易中心和信访接待中心。公共资源交易中心成立以来已累计完成各类交易项目近千宗。信访接待中心将信访工作由间接处理、督查督办变为现场解决问题,推动信访工作范围全覆盖、信访形式全覆盖、信访业务全覆盖、处理过程全公开,形成了条块结合、以块为主,多方联动、协调有序,责任明晰、运行高效的工作机制。



税务合并后的濉溪县办税服务大厅。



淮北市金融服务中心