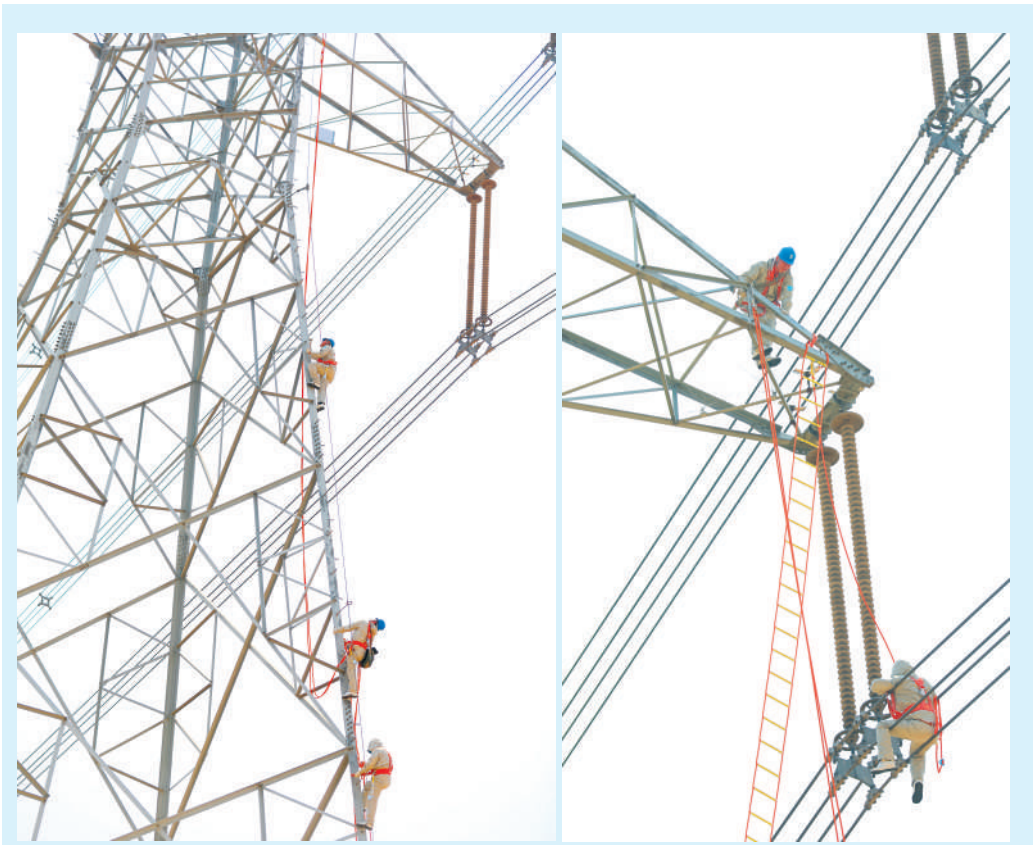


TUSHUO



带电作业人员穿上厚厚的绝缘服,携带设备登塔,在距离地面四五十米的高压线上巡线。

输电运检工在赵集段登塔对“皖电东送”500千伏输电线路缺陷进行带电消缺。



高空检修特高压直流输电线路。



在高空工人们互相配合,确保高空电力作业顺利完成。

巡视在淮北上空的“鹰”

近日,在“皖电东送”的桥头堡——500千伏濉溪变电站,国网淮北供电公司作业人员向供电高塔上缓缓攀爬。

炎炎夏日,有这样一群人,为了保障供电安全,穿上厚厚的绝缘服,毅然爬上晒得发烫的高塔,在距离地面四五十米的高压线上开展巡线工作。他们就是国网淮北供电公司的输电运检工。

“进入夏季,天气比较炎热,地表温度和塔上温度悬殊20多度,塔的表面温度甚至可达到60多度,给我们带电作业增加了难度。”国网淮北供电公司超高压输电运检班班长张涛说。

空中走线检查作业,平均每天要在高压线上行走5公里,头顶是如火般的大太阳,脚下是晃悠悠的输电线,每一步都要小心翼翼,每一步都是大汗淋漓。“第一次爬塔时,整个人都比较紧张,后来爬得多了,渐渐克服了恐惧心理,如今已经是驾轻就熟了。”国网淮北供电公司一名工作人员笑着介绍。

入夏以来,为确保我市及长三角“迎峰度夏”用电需求,国网淮北供电公司组织人员战高温、保供电,尤其是加强对“皖电东送”输电线路的检修消缺,将隐患及时消除在萌芽状态。

■ 记者 梅月 通讯员 王文 摄影报道



烈山区黄桥村,工人在220千伏输电线路高空作业,确保麦收时节电力供应。



烈山区赵集村,6名高空作业工人行走在120米高空巡视检查,仿佛音符一样。



工人进行高空全线登塔走线检查前的准备工作,以确保高空带电作业的安全。



超高压输电运检班班长张涛带领的这支队伍以胆大心细,技术过硬,享誉电力行业。国网淮北供电公司也是省内首个完成“三跨”杆段隐患清零的单位。

