

# 濉溪县自然资源和规划局国有土地使用权挂牌出让公告

濉自然资告字[2021]021号

经濉溪县人民政府批准,濉溪县自然资源和规划局决定以挂牌方式出让 1(幅) 地块的国有土地使用权。现将有关事项公告如下:

**一、挂牌出让地块的基本情况和规划指标要求:**

宗地编号:濉自然挂(2021)26号,宗地总面积:39007.27平方米,宗地坐落:濉溪县河西新区沱河西路北、国槐路东

出让年限:70年,容积率:大于1并且小于或等于2.2,建筑密度(%):小于或等于24,绿化率(%):大于或等于35,建筑限高(米):小于或等于54,主要用途:城镇住宅-普通商品住房用地,区位:一般建成区,土地用途明细用途名称:城镇住宅-普通商品住房用地,面积:39007.27平方米,土地级别:一级,投资强度:万元/公顷,保证金:6483万元,估价报告备案号:3418521BA0018,起始价:12965万元,加价幅度:100万元。

挂牌开始时间:2021年11月29日08时00分,挂牌截止时间:2021年12月10日09时00分。

**二、中华人民共和国境内外的法人、自然人和其他组织均可申请参加,申请人可以单独申请,也可以联合申请。申请人应具备的其他条件:**

1.申请书;2.境内外法人和其他组织合法存在的文件和有效证明;3.组织机构代码证;4.法定代表人证明书;5.法定代表人身份证;6.委托他人竞买的还需提供授权委托书和代理人的身份证;7.竞买保证金(银行汇票且与申请人名称一致);8.竞买保证金不属于银行贷款、股东借款、转贷和募集资金的承诺书;9.联合竞买的还需提供联合申请各方共同签署的申请书;10.各方的有效身份证明文件;11.联合竞买协议要规定联合各方的权利、义务,包括联合各方的出资比例,并明确签订《国有建设用地使用权出让合同》时的受让人。

**三、本次国有土地使用权挂牌出让按照价高者得原则确定竞得人。**

**四、本次挂牌出让的详细资料和要求,见挂牌出让文件。**申请人可于2021年11月8日至2021年12月8日到濉溪县土地储备发展中心获取挂牌出让文件。

**五、申请人可于2021年11月29日至2021年12月8日到濉溪县土地储备发展中心向我局提交书面申请。**交纳竞买保证金的截止时间为2021年12月8日17时00分。经审核,申请人按规定交纳竞买保证金,具备申请条件的,我局将在2021年12月9日17时30分前确认其竞买资格。

**六、本次国有土地使用权挂牌活动在濉溪县公共资源交易中心进行。**该地块挂牌时间为:濉自然挂(2021)26号地块:2021年11月29日08时00分至2021年12月10日09时00分。

**七、其他需要公告的事项:**

(一)挂牌时间截止时,有竞买人表示愿意继续竞价,转入现场竞价,通过现场竞价确定竞得人。(二)本次出让方式为挂牌出让,土地挂牌成交后,由宗地所在镇人民政府负责按期交付出让的土地,协调解决土地交付过程中的相关事宜,并依法解决由此引起的所有纠纷。(三)本次出让地块,由土地竞得人自行出资委托具有资质的中介机构进行地质灾害危险性评估,地块具体指标及规划要求详见濉溪县自然资源和规划局出具的正式规划文件,项目投资立项,环保,土地登记、开发建设等手续审批事项按相关规定执行。(四)本次出让宗地濉自然挂(2021)26号用地面积39007.25㎡,其中居住用地占28137.39㎡,防护绿地10869.86㎡,以实测为准;配建建筑面积不小于50平方米的公厕一座,其它配套参照濉规划条件[2021]29号文件。(五)本次出让宗地面积以政府最终颁发的《中华人民共和国不动产权证书》为准,出让金根据实际面积进行调整。(六)本次出让宗地设有保留底价,不达底价不成交。(七)本次出让宗地详细规划及其他条件,见挂牌《出让文件》。(八)本次出让宗地最终解释权归县自然资源和规划局。

**八、联系方式与银行账户**

联系地址:濉溪县土地储备发展中心(建投集团10楼)

联系人:郑万清 童陆倩

联系电话:0561-7508088

开户单位:濉溪县国库支付中心

开户银行:濉溪农商银行濉溪支行、徽商银行濉溪支行

银行账号:20000178430210300000018(农村)、1331701021000040787(徽行)

濉溪县自然资源和规划局  
2021年11月8日

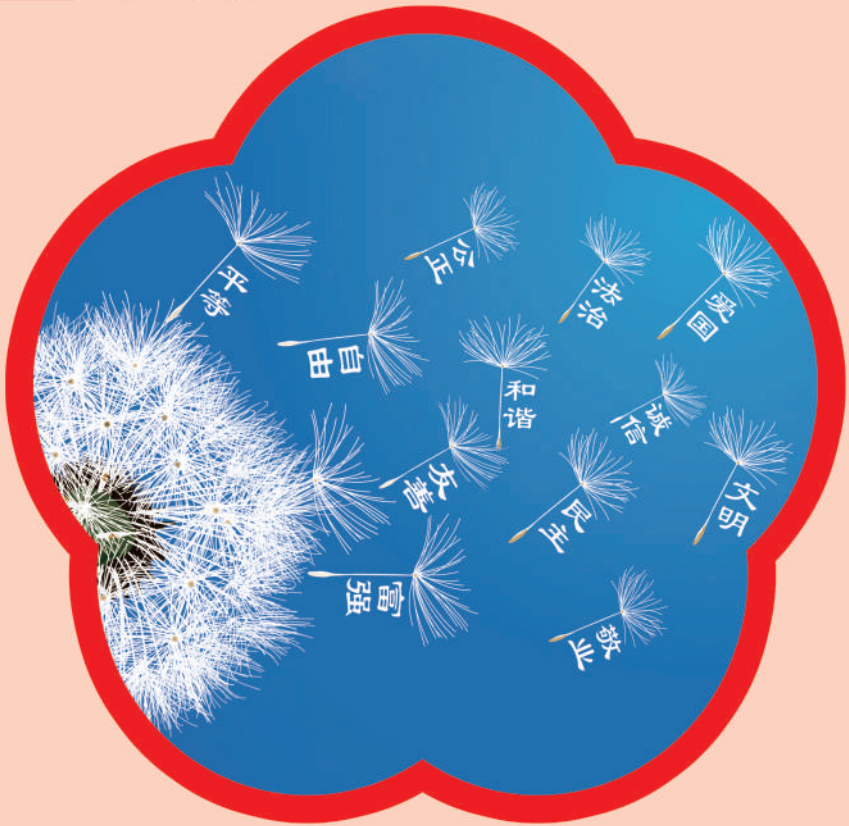
淮北市传媒中心 讲文明树新风 公益广告

高度警惕  
电信网络诈骗



淮北市反电诈中心宣

社会主义核心价值观  
富强 民主 文明 和谐  
自由 平等 公正 法治  
爱国 敬业 诚信 友善



践行社会主义核心价值观  
用实际行动感染身边人

淮北市文明办 制

淮北市传媒中心 讲文明树新风 公益广告

节约用水  
人人有责



中宣部宣教局 中国文明网